

**Guida alla Conformità
02/2021**

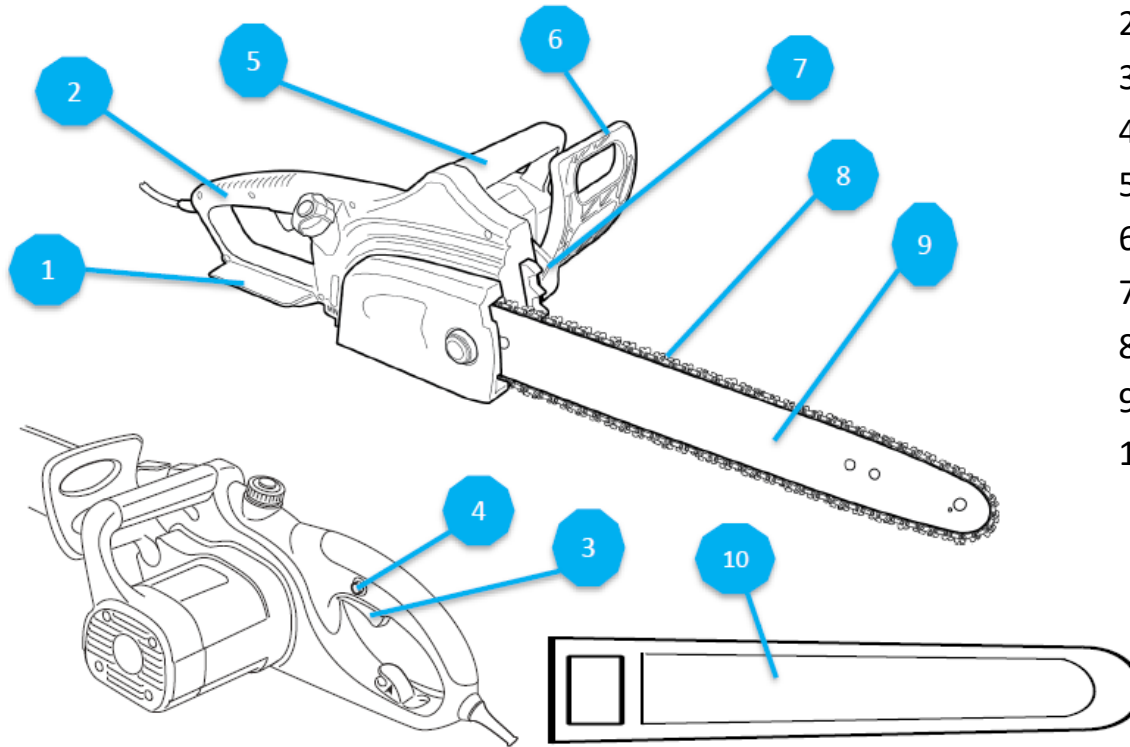
Motoseghe a catena (alimentate dalla rete elettrica e a batteria)

European Garden Machinery Federation
EGMF
Bd Reyers 80, 1030 Brussels, Belgio
secretariat@egmf.org
+32 2 206 68 66

Questa guida è destinata ad aiutare le Autorità di Sorveglianza del Mercato nel controllo della conformità delle motoseghe a catena alimentate dalla rete elettrica e a batteria nell'Unione Europea. Dovrebbe essere considerata solo come un suggerimento o un'osservazione per l'esame.

1. Introduzione

Motosega a catena elettrica conforme alle EN 62841-1:2015 e EN 62841-4-1:2020



Legenda

- 1) Protezione posteriore della mano
- 2) Impugnatura posteriore
- 3) Interruttore di alimentazione
- 4) Bloccaggio interruttore
- 5) Impugnatura anteriore
- 6) Protezione anteriore della mano
- 7) Arpione
- 8) Catena
- 9) Barra
- 10) Copribarra

Note:

1. *Le norme indicate nella presente guida sono le ultime versioni pubblicate.*
2. *L'ispezione di un prodotto dovrebbe essere condotta usando SOLO le norme come dichiarato dal produttore nella D.d.C. consegnata con il prodotto.*

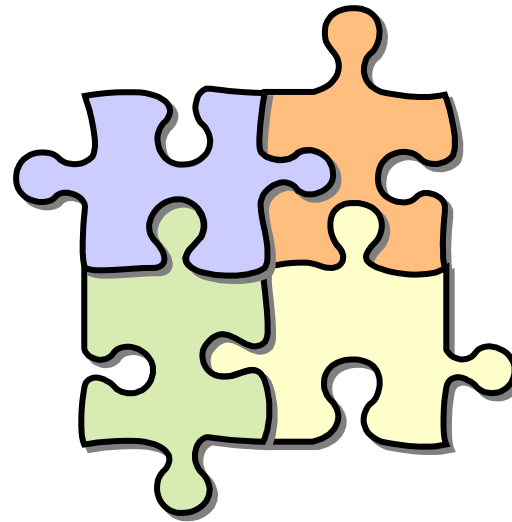
Motosega a catena elettrica portatile manualmente

1. Introduzione

Principali Direttive tecniche UE che sono applicate alle motoseghe a catena elettriche

Direttiva 2011/65/UE
RoHS
(come modificata)
Restrizione delle sostanze pericolose

Direttiva 2012/19/UE
RAEE
Rifiuti di Apparecchiature Elettriche ed Elettroniche



Direttiva 2006/42/CE
Macchine

Direttiva 2000/14/CE
(come modificata)
Rumore

Direttiva 2014/30/UE
Compatibilità Elettromagnetica

1. Introduzione

Questa motosega a catena è conforme alle Direttive UE?

- ✓ • La presente guida è destinata ad una valutazione rapida della marcatura delle motoseghe elettriche:
 - Marcatura CE
 - Livello di potenza sonora garantito

- ✓ • Documentazione:
 - Dichiarazione di Conformità UE
 - Istruzioni

- ✗ • La presente guida non si applica per valutazioni tecniche
- ✗ • La presente guida non si applica alle **motoseghe a catena per potatura a batteria**
- ✗ • La presente guida non si applica alle **motoseghe a catena con motore a combustione interna**
- ✗ • La presente guida contiene estratti dei regolamenti più rilevanti e non si prefigge lo scopo di essere esaustiva

2. Identificazione della Macchina / Marcatura CE

Direttiva Macchine 2006/42/CE

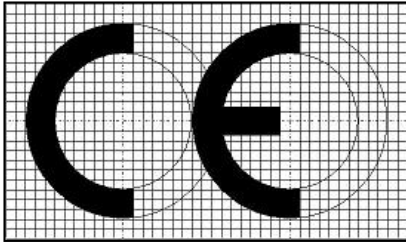


Illustrazione presa dalla Dir.2006/42/CE

Marcatura CE:


- La marcatura CE di conformità è costituita dalle iniziali «CE» come mostrato a sinistra;
- La marcatura CE deve essere apposta sulla macchina in modo visibile, leggibile e indelebile;
- La marcatura CE deve includere i particolari minimi (sulla macchina ad es. etichettata, stampata, in rilievo, ecc.);
- La marcatura CE deve essere apposta nelle immediate vicinanze del nome del fabbricante o del suo mandatario, usando la stessa tecnica.

Marcatura della macchina:

- Ragione sociale e indirizzo completo del fabbricante e, se stabilito, del suo mandatario;
- Designazione della macchina (può essere indicata da un codice);
- Designazione della serie o tipo (può essere indicata da un codice e può essere combinata con la designazione della macchina);
- Numero di serie, eventualmente;
- Anno di costruzione/assemblaggio.

3. Requisiti della marcatura

Dalla EN 62841-1:2015

- Per le motoseghe a catena alimentate dalla rete:
 - Tensione nominale o campo delle tensioni nominali es. 230 V o 230-240 V
 - Natura dell'alimentazione, es. 50 Hz o c.a. o ~
 - Simbolo per le macchine di classe II 
 - Potenza nominale in ingresso espressa in Watt o corrente nominale espressa in Ampere

- Per le motoseghe a catena a batteria (marcatura volontaria):
 - Tensione nominale in Volt es. 18 V
 - Natura dell'alimentazione, es. c.c. o ---

Dalla Direttiva RAEE 2012/19/UE

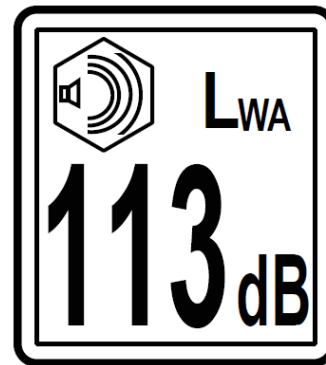
- Smaltimento delle Apparecchiature Elettriche ed Elettroniche



4. Marcatura / Etichettatura Emissione Acustica

Direttiva Rumore 2000/14/CE (come modificata)

- L'indicazione del livello di potenza sonora garantito deve consistere di:
 - una cifra unica del livello di potenza sonora garantito in dB
 - il simbolo L_{WA} e
 - un pittogramma avente la seguente forma:



Esempio

- Non ci sono limiti di emissione acustica per le motoseghe a catena elettriche ma nelle istruzioni sono richieste la marcatura dell'emissione acustica e la dichiarazione dei valori.

5. Documenti / Istruzioni

Direttiva Macchine 2006/42/CE

Per chiarimenti, consultare la Guida della Commissione europea all'applicazione della Direttiva Macchine 2006/42/CE



- La macchina deve essere accompagnata da istruzioni nella/e lingua/e ufficiale/i della Comunità degli Stati Membri in cui è messa a disposizione
- Le istruzioni devono contenere almeno le seguenti informazioni:
 - ragione sociale e indirizzo completo del fabbricante e, se stabilito, del suo mandatario;
 - descrizioni e spiegazioni necessarie per l'uso in sicurezza, regolazioni e operazioni di manutenzione che dovrebbero essere effettuate dall'utente e le misure di manutenzione preventiva che dovrebbero essere prese;
 - una descrizione dell'uso previsto della macchina (uso professionale e per utilizzatori non professionali);
 - avvertenze concernenti i modi con i quali la macchina non deve essere usata e che potrebbero, in base all'esperienza, presentarsi;
 - emissioni sonore e vibrazioni mano-braccio.

6. Documenti / Dichiarazione di Conformità UE

2006/42/CE, 2000/14/CE, 2014/30/UE, 2011/65/UE

Per chiarimenti, consultare la Guida della Commissione europea all'applicazione della Direttiva Macchine 2006/42/CE



La Dichiarazione di Conformità UE deve contenere almeno i seguenti elementi:

- ragione sociale e indirizzo completo del fabbricante e, se del caso, del suo mandatario;
- nome ed indirizzo della persona autorizzata a costituire il fascicolo tecnico, che deve essere stabilita nell'Unione Europea;
- descrizione ed identificazione della macchina, con denominazione generica, funzione, modello, tipo, numero di serie e denominazione commerciale;
- un'indicazione con la quale si dichiara esplicitamente che la macchina è conforme a tutte le disposizioni pertinenti delle Direttive applicabili;
- nome, indirizzo e numero di identificazione dell'organismo notificato che ha effettuato la valutazione di conformità in accordo alla Direttiva Macchine 2006/42/CE;
- il numero dell'attestato dell'esame CE del tipo;
- il livello di potenza sonora misurato e garantito in accordo alla Direttiva Rumore 2000/14/CE;
- luogo e data della dichiarazione;
- identificazione e firma della persona autorizzata a redigere la dichiarazione a nome del fabbricante o del suo mandatario.

7. Avvertimenti o pittogrammi sulla macchina*

- **AVVERTENZA – Per ridurre il rischio di lesioni, l'utente deve leggere le istruzioni** ○



- **Indossare gli occhiali di protezione** ○



○



○



- **Indossare le protezioni auricolari (se applicabile)**



- **Non esporre a pioggia** ○



(se applicabile)

- **Rimuovere immediatamente la spina dalla presa se il cavo è danneggiato o tagliato (se applicabile)**



*Se sono utilizzati i pittogrammi, devono essere spiegati nelle istruzioni

*Se è utilizzato il testo, deve essere nella lingua/e ufficiale/i del paese in cui viene venduto